

Zeytinn
Hotel

2024 YILI
SÜRDÜRÜLEBİLİRLİK
RAPORU



İçerik



1. Rapor Hakkında
2. Tesis Tanıtımı ve Tesis Özellikleri
3. Sürdürülebilirlik Ekibi
4. Çevre Etkilerinin Azaltılması
5. Personel ve Çalışma Hayatı
6. Yapılan Sosyal Çalışmalar
7. Kültürel Çalışmalar
8. Veriler





Rapor Hakkında

2024 yılı itibariyle sürdürülebilirlik çalışmalarımıza kararlı bir şekilde devam etmekteyiz. Bu süreçte, yönetimimizden çalışanlarımıza, konuklarımızdan tedarikçilerimize kadar tüm paydaşlarımızla elde ettiğimiz gelişmeleri paylaşmayı ve bu konuda farkındalığı artırarak ortak hedeflerimize ulaşmayı hedefliyoruz. Bu rapor, 2024 yılı boyunca gerçekleştirdiğimiz çevresel, sosyal ve ekonomik sürdürülebilirlik çalışmalarını içermektedir. İşletmemiz, yerellik ve doğallık prensiplerini önceleyerek, atık, elektrik ve su tüketimi gibi konularda belirlediğimiz hedefler doğrultusunda ilerlemektedir. Ayrıca, kadın ve çocuk politikalarına yönelik çalışmalarımızı daha fazla desteklemeye devam ediyoruz.



Tesis Tanıtımı ve Tesis Özellikleri



Zeyt Inn Hotel, 15 oda ve 30 yatak kapasitesine sahip olup, Datça'nın en önemli kültür destinasyonlarından biri olan Eski Datça Mahallesi'nde yer almaktadır. Tesisimizde 11 standart çift kişilik oda, 3 adet 3 kişilik triple oda ve 1 suit oda mevcuttur. Misafirlerimiz için 50 kişilik yemek salonu, 20 kişilik açık yemek alanı ve açık yüzme havuzu bulunmaktadır.

Zeyt Inn Hotel, zeytin ağaçları ile çevrili geniş bir bahçede yer alır ve geleneksel Türk misafirperverliğini modern konfor olanaklarıyla buluşturur. Eski Datça'nın otantik taş evlerinin mimarisine uygun olarak tasarlanmıştır ve böylece misafirlerine bölgenin kendine has dokusunu yaşatır. Otelimiz, İskele Mahallesindeki Mavi Bayrak Ödüllü Hastanealtı Plajı'na yalnızca 3 km mesafede bulunarak deniz severler için ideal bir konaklama noktası sunmaktadır.



Odalarımız, misafirlerimizin her türlü ihtiyacına cevap verecek şekilde klima, LCD televizyon, mini bar, kasa ve ücretsiz Wi-Fi gibi olanaklarla donatılmıştır. Misafirlerimiz, French balkon ya da verandası bulunan Standart Double odalar, bahçe manzaralı ferah Triple odalar, iki ayrı bölümden oluşan Suit Deluxe odalar ve ikonik Taş Odalar gibi farklı konaklama seçenekleri arasından tercih yapabilir. Bu odalar, Datça'nın zengin doğası ile uyum içinde tasarlanmış ve konuklarına eşsiz bir tatil deneyimi sunacak şekilde özenle dekore edilmiştir.

Sürdürülebilir turizme verdiğimiz önemle, otelimizde su ve enerji tasarrufu için çeşitli önlemler alınmaktadır. Aeratör teknolojili musluklar, enerji tasarruflu klimalar ve çift camlı pencere sistemleri gibi özellikler sayesinde çevreye olan etkilerimizi minimize etmeyi amaçlıyoruz. Otelimiz aynı zamanda atıkların geri dönüşümüne önem vermekte ve bu süreci belediye ve lisanslı firmalarla iş birliği içinde yürütmektedir. Bahçemizde yetişen zeytin ağaçlarından elde ettiğimiz zeytinyağları ve yerel ürünlerle hazırladığımız reçeller konuklarımıza doğal bir lezzet sunmaktadır.



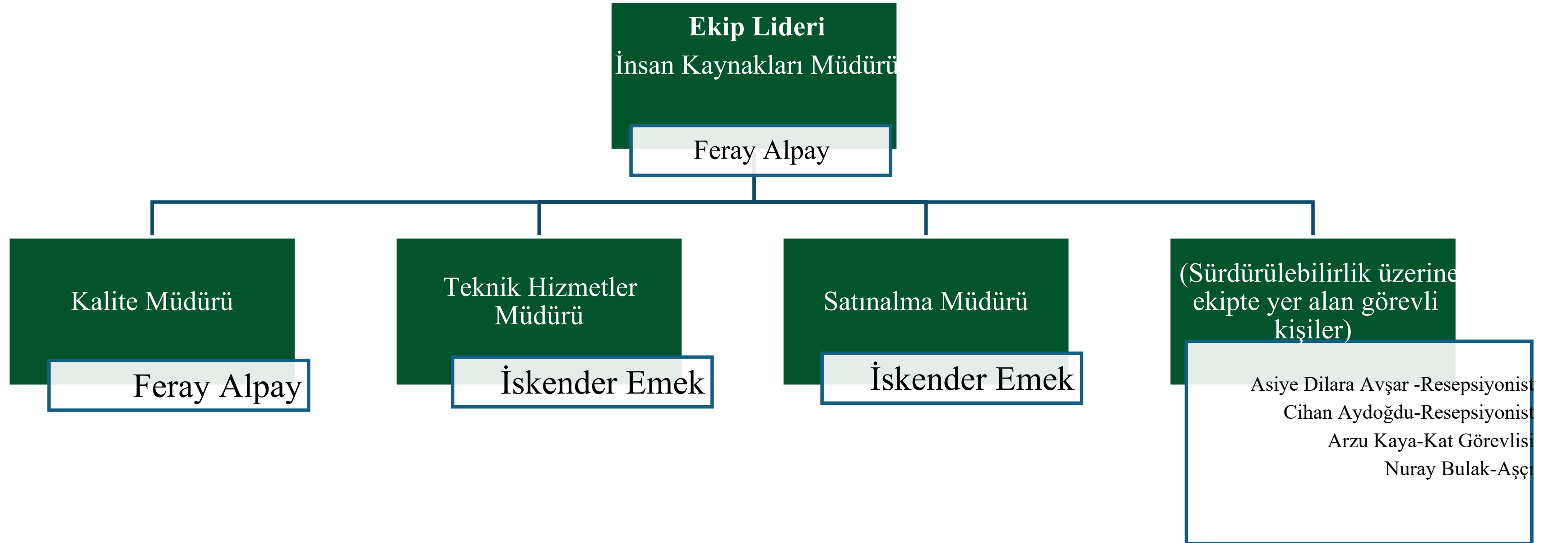
Zeytinn
Hotel



Zeyt Inn Hotel, Kültür ve Turizm Bakanlığı tarafından "Özel Konaklama Tesisi Belgesi" ile sertifikalandırılmıştır. Bu belge, tesisimizin sunduğu benzersiz konfor ve hizmet kalitesinin resmi bir göstergesidir. Misafirlerimiz, bu otantik ve modern karışımı içeren konaklama deneyimi ile Eski Datça'nın büyümlü atmosferini hissedebilir, tarih ve doğa içinde huzurlu bir tatil geçirebilir.



Sürdürülebilirlik Ekibi





Çevre Etkilerinin Azaltılması

Zeyt Inn Hotel olarak, çevresel etkilerimizi azaltmak ve doğayla uyum içinde bir işletme olma hedefi doğrultusunda çeşitli uygulamalar gerçekleştirmekteyiz:

Yapısal Tasarım ve Malzeme Kullanımı

- Tüm mimari projede çevre dostu ahşap masif malzemeler tercih edilmiştir. Pencere doğramaları ise masif ahşap laminedir ve çift cam kullanılarak enerji tasarrufu sağlanmıştır. Balkon, bahçe ve merdiven korkulukları için masif sedir ağacı kullanılmış, bu sayede sürdürülebilir yapı malzemeleri tercih edilmiştir.





Enerji Verimliliği ve Isıtma-Soğutma Sistemleri

Sıcak Su Isıtma: Enerji tasarruflu hava ısı pompası kullanılarak sıcak su ihtiyacı karşılanmakta, enerji tüketimi en aza indirilmektedir.

Isıtma ve Soğutma Sistemleri: Odaların ve restoranın ısıtma-soğutma ihtiyacı, enerji verimliliği yüksek Daikin VRV merkezi sistem klimalar ile sağlanmaktadır.

Aydınlatma Sistemleri: Enerji tasarruflu LED aydınlatmalar, tüm odalarda ve ortak alanlarda kullanılmaktadır. Merdiven ve koridor aydınlatmaları zaman ayarlı olup, gereksiz enerji tüketimi önlenmektedir.

Enerji Kontrol Cihazları: Odalarımızda, kartlı kilit sistemleri ile odanın elektriği kontrol edilmekte ve misafir odada olmadığına enerji kullanımını otomatik olarak durdurulmaktadır.





Su Tasarrufu ve Kullanımı

Tüm odalarımızda, mutfakta ve barımızda yer alan musluk bataryaları ve duş başlıklarında su akışını azaltan, suyu hava ile karıştırarak su damlacıklarını küçük hale getiren "Aeratör Teknolojisi" kullanılmıştır. Bu sayede, su tüketiminde önemli tasarruf sağlanmaktadır.

Enerji Tasarruflu Mutfak ve Ekipman Kullanımı

Mutfak Ekipmanları: Otelimizin mutfağında, enerji tasarrufu sağlayan konveksiyonel fırın, endüstriyel buzdolapları ve derin dondurucular kullanılmaktadır. Mutfakta ve barda bulunan endüstriyel bulaşık makineleri ise, tabaklar ve bardaklar için ayrı ayrı enerji tasarruflu sistemlere sahiptir.

Havuz Dezenfeksiyonu: Havuzumuz ve çocuk havuzu, aşırı kimyasal maddeler ve klor kullanmamak amacıyla "tuz jeneratörü" sistemiyle dezenfekte edilmektedir. Bu yöntem, suyun doğal dengesini koruyarak çevreye zarar vermeyen bir alternatif sunmaktadır.



Atık Yönetimi ve Geri Dönüşüm Uygulamaları

Atık Yönetimi: Tesisimizde atık yönetimini kolaylaştırmak amacıyla ayrıştırmalı çöp kutuları kullanılmaktadır. Sıfır Atık Belgesi'ne sahibiz ve atıkların geri dönüşümünü, belediye ve lisanslı atık imha firmalarıyla iş birliği içerisinde gerçekleştirmekteyiz.

Atık Yağ Yönetimi: Otelimizde oluşan atık yağlar, çevreye zarar vermemesi adına lisanslı firmalara teslim edilmek üzere ayrılmaktadır.

Doğal ve Yerel Ürünlerin Kullanımı

Bahçemizdeki Ürünler: Otelimizin bahçesinde bulunan Harran'dan getirilmiş olan ve koruma altındaki asırlık zeytin ağaçlarından elde edilen zeytinler ve bu zeytinlerden üretilen zeytinyağları, ayrıca çeşitli yerel malzemelerle üretilen reçeller, misafirlerimize restoranımızda sunulmaktadır.

Kimyasal İçermeyen Tarım Uygulamaları: Kontrolsüz ilaçlamanın doğaya verebileceği zararların farkında olarak, bahçemizde ilaçsız ve doğal tarım yapılmakta, bu şekilde üretilen ürünler mutfaklarımızda kullanılmaktadır.

Taze ve Yerel Gıda Tedariği: Gıda israfını önlemek amacıyla, satın aldığımız ürünler haftalık olarak alınmakta ve stok tutulmamaktadır. Yerel üreticilerden temin ettiğimiz bu ürünler, taze servis edilmekte ve yerel ekonomiyi desteklemektedir.





Personel ve Çalışma Hayatı

Zeyt Inn Hotel olarak, çalışanlarımızın haklarını korumayı ve onların refahını artırmayı ön planda tutuyoruz.

Çalışanlarımızın daha iyi şartlarda çalışabilmesi ve sürdürülebilir bir çalışma ortamı yaratmak adına çeşitli politikalar benimsemiş durumdayız:

Sosyal Güvence ve Eğitimler

Sosyal Güvence: Tüm çalışanlarımızın sosyal güvence kapsamında sigortalı olmalarını sağlıyoruz. Bu, işletmemizin temel ilkelerinden biridir.

İş Sağlığı ve Güvenliği (İSG) Eğitimleri: Çalışanlarımızın sağlığını korumak adına yasal sorumluluklarımız gereği İSG eğitimi düzenli olarak verilmektedir. Bunun yanı sıra SGK yükümlülükleri ve diğer yasal eğitimler eksiksiz bir şekilde sağlanmaktadır. o Mesleki Gelişim Eğitimleri: Personelimizin becerilerini ve bilgi birikimini artırmak için çeşitli mesleki gelişim programları düzenliyoruz. Bu programlarla çalışanlarımızın hem işyerinde verimliliği artmakta hem de kişisel gelişimleri desteklenmektedir.

Çalışma Koşulları ve Destekler

Üniforma ve İş Kıyafetleri: Tüm personelimize rahat ve iş güvenliğine uygun üniformalar sağlanmaktadır. Bu, hem çalışanların konforunu sağlamakta hem de işletme içinde profesyonel bir görsellik yaratmaktadır.

Fazla Çalışma ve Ücretlendirme: Çalışanlarımızın fazla çalışma süreleri dikkatle takip edilmekte, fazla mesai durumunda çalışanlarımıza bu süreler karşılığında ek ücret veya izin hakkı sağlanmaktadır.



Kadın ve Çocuk Politikaları

Cinsiyet Eşitliği ve Fırsat Eşitliği: İşe alım süreçlerimizde cinsiyet eşitliği ilkesine sıkı sıkıya bağlıyız. Kadın çalışanlarımızın iş hayatında yer almalarını desteklemek amacıyla fırsat eşitliği yaratmaktayız. Bu doğrultuda, kadın personel alımına özen göstererek çalışanlarımız arasında dengeli bir dağılım olmasına gayret ediyoruz.

Aile Dostu Çalışma Ortamı: Kadın ve çocuk politikaları çerçevesinde, çalışanlarımızın aile yaşamları ile iş yaşamlarını dengeleyebilmeleri için gerekli esnekliği sağlıyoruz. Bu sayede, özellikle çocuk sahibi çalışanlarımızın iş-yaşam dengesini koruyabilmelerine yardımcı olmaktayız.

Çalışan Memnuniyeti ve Uzun Süreli İstihdam

Çalışanlarımızın işletmemizde uzun süreli olarak kalmalarını sağlamak ve onların memnuniyetini artırmak adına çeşitli sosyal haklar ve imkanlar sunuyoruz. Çalışma ortamını geliştirmek, personelin huzurlu bir şekilde görev yapmasını sağlamak ve bağlılıklarını artırmak işletmemizin ana hedefleri arasındadır.



Yapılan Sosyal Çalışmalar

Tesisimiz, sürdürülebilirlik ilkesini temel alarak yerel kültürü ve ekonomiyi destekleme yönündeki kararlılığını sürdürmektedir. Bu doğrultuda, sosyal sorumluluk alanında çeşitli adımlar atılmaktadır:

Yerel Tedarik ve Bölgesel Kalkınma

Datça'da bulunan yerel tedarikçilerle iş birliği yaparak, bölgesel kalkınmaya destek oluyoruz. Ürün satın alımında her zaman yerel kaynakları önceliklendiriyor ve böylece hem bölge ekonomisini destekliyor hem de yerel kültürün korunmasına katkı sağlıyoruz.

İstihdam ve Eğitim Politikaları

Yerel İstihdam Önceliği: Personel alımlarında önceliğimiz, Datça'da yaşayan kişilere iş imkânı sunmaktır. Bu sayede hem yerel istihdamı destekliyor hem de bölge halkının ekonomik kalkınmasına katkı sağlıyoruz.

Eğitim ve Mesleki Gelişim: Çalışanlarımızın iş yerinde uzun süreli olarak kalabilmesi ve bilgi birikimlerini artırabilmesi amacıyla eğitim ihtiyaçlarını karşılıyor ve mesleki gelişim programlarına katılımlarını destekliyoruz. Bu eğitimler, çalışanlarımızın sürdürülebilirlik ve müşteri memnuniyeti konularında daha bilinçli hale gelmelerini sağlamaktadır.

Kültürel ve Sosyal Etkinlikler

Müzik ve Etkinlik Organizasyonları: Tesisimizde belirli günlerde misafirlerimize yönelik müzik dinletileri düzenlenmekte ve kültürel etkinliklerle konuklarımızın keyifli vakit geçirmeleri sağlanmaktadır. Böylece misafirlerimize Datça'nın kültürel zenginliklerini daha yakından tanıtmaya fırsatı sunuyoruz.

Rehberlik Hizmeti ve Yöresel Tanıtım: Dileyen misafirlerimize tekne turları, yürüyüş turları ve çevredeki tarihi ve doğal güzelliklerin tanıtımını konusunda rehberlik hizmeti sunuyoruz. Misafirlerimize yerel yemekler hakkında bilgi veriyor ve bölgenin en özgün lezzetlerini deneyimleme fırsatı sunuyoruz.

Spor ve Aktivite İmkanları

Açık Yüzme Havuzu ve Spor Aktiviteleri: Misafirlerimize sunulan açık yüzme havuzumuz, onların rahatça spor yapabilecekleri ve tatil süresince dinlenebilecekleri bir ortam yaratmaktadır. Misafirlerimiz ayrıca tesisimizde düzenlenen çeşitli aktivitelerle fiziksel ve zihinsel olarak yenilenme fırsatına sahiptir.





Erişilebilirlik ve Engelsiz Yaşam

Engelli Dostu Tasarım: Erişilebilirliğe büyük önem veriyoruz. Tesisimizde, A ve B bloklarında engelli rampaları yer almakta olup, her bireyin kolaylıkla tesisimizde vakit geçirebilmesi için gerekli düzenlemeler yapılmıştır. Herkes için erişilebilir bir konaklama sunmayı ilke ediniyor ve tüm misafirlerimizin rahatını sağlamayı hedefliyoruz.

Kültürel Çalışmalar



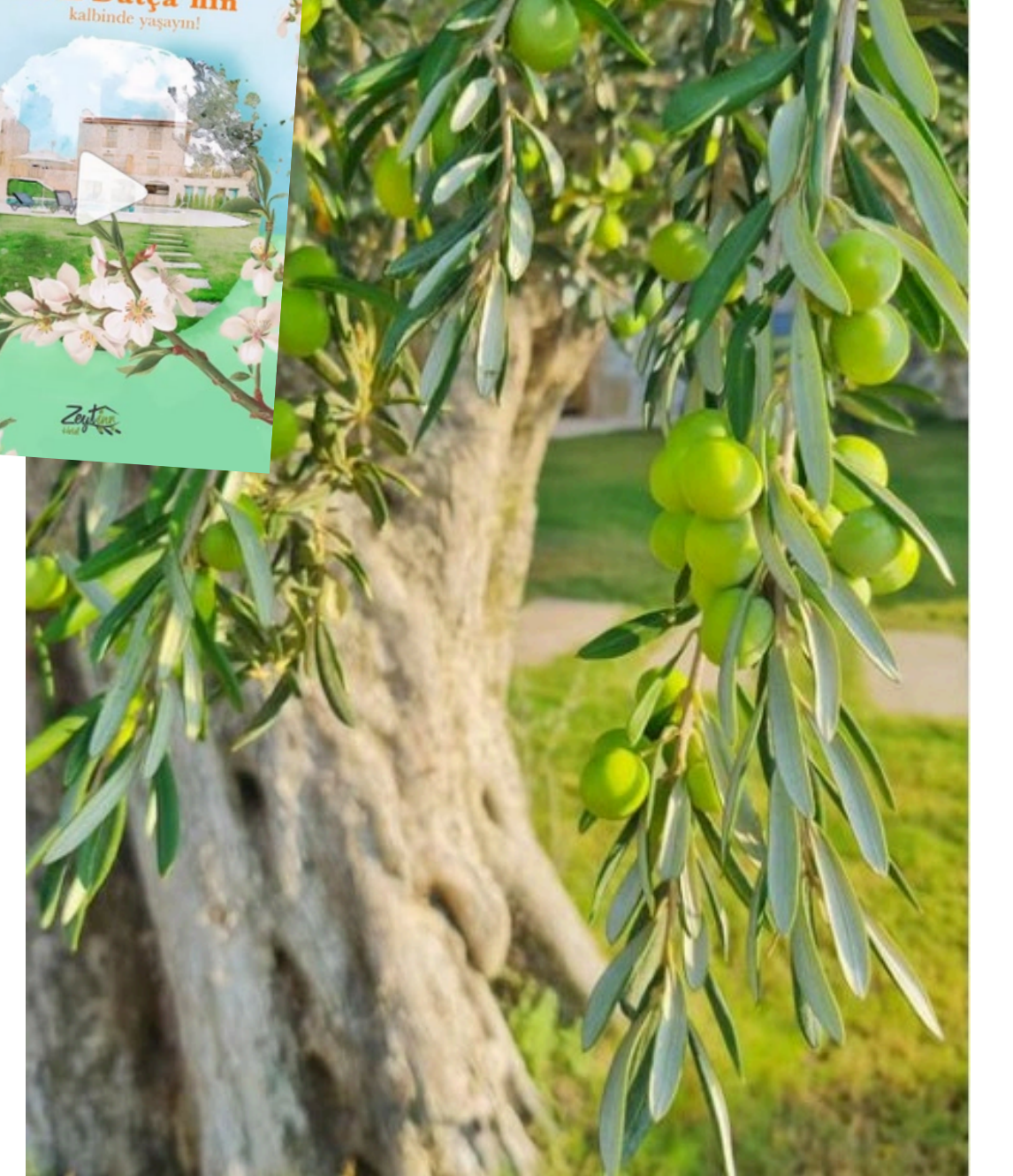
Zeyt Inn Hotel olarak tesisimiz, Datça Mahallesi'nin doğal ve kültürel dokusuna uyumlu olacak şekilde inşa edilmiştir. Eski Datça'nın tarihi mirasına uygun olarak taş mimari ile inşa edilen otelimiz, misafirlerimize bölgenin eşsiz ambiyansını sunmaktadır. İnşaat sürecinde yerel yapı malzemeleri kullanılarak, çevreye ve kültüre duyarlı bir yapı ortaya çıkarılmıştır.

Bölgesel Etkinliklere Katılım ve Destek

Tesisimiz, Badem Çiçeği Festivali, Kış Yüzme Maratonu, Motofest Datça gibi yerel etkinliklere aktif olarak katılım sağlamaktadır. Bu festivaller boyunca gelen ziyaretçilere ev sahipliği yaparak, Datça'nın kültürel hayatını desteklemekte ve konuklarımıza bu özgün deneyimleri yaşama fırsatı sunmaktayız.

Bahçe ve Yöresel Üretim

Bahçemizde, Ege ve Akdeniz iklimine özgü bitkiler ve meyve ağaçları bulunmaktadır. Zeytin, nar, incir ve limon gibi yerel ağaç türleriyle donatılmış bahçemiz, misafirlerimize doğal bir ortam sunmaktadır. Kendi ürettiğimiz reçeller, zeytin ve zeytinyağları da doğal üretimimizin bir parçası olup, restoranımızda konuklarımıza taze ve sağlıklı lezzetler sunuyoruz.





Yöresel Lezzetlerin Sunumu

Restoranımızda, yerel üreticilerden temin ettiğimiz malzemelerle hazırlanan zeytinyağlı yemekler, çeşitli mezeler, taze salatalar, et menüleri ve Datça'ya özgü lezzetler sunulmaktadır.

Misafirlerimize, hünerli ellerde hazırlanan lezzetlerle dolu bir deneyim yaşatıyor ve yerel mutfağı tanıtmaya özen gösteriyoruz. Çağla ve badem gibi Datça'nın mevsimlik ürünleri de konuklarımıza ikram edilmektedir.

Tanıtım ve Bilgilendirme Köşesi

Otelimizde, Datça ve çevresinde gezilip görülecek yerler hakkında bilgi sunan bir tanıtım köşemiz bulunmaktadır. Misafirlerimize, Knidos Antik Kenti, Palamutbükü, Hayıtbükü, Kumluk Plajı, Eski Datça sokakları gibi turistik yerler hakkında bilgilendirme yaparak, Datça'nın tarihi ve kültürel mirasını keşfetmelerine rehberlik ediyoruz. Ayrıca, Datça'nın doğal güzelliklerini ve kültürel değerlerini yansıtan bu köşe, misafirlerimizin bölgenin ruhunu daha derinlemesine hissetmelerini sağlamaktadır.

(bkz: <https://zeytinn.com.tr/datca-gezi-rehberi/>)






Veriler

2024 yılı boyunca Zeyt Inn Hotel'in enerji tüketimi, su kullanımı ve atık yönetimine dair elde edilen veriler sürdürülebilirlik hedeflerimize ışık tutmaktadır.

Elektrik Tüketimi:


	ELEKTRİK TÜKETİM TAKİP TABLOSU											
												Dok. No: Sys.ZH.Fr.34
												Yay. Tarihi: 15.08.2025
												Rev. No:
												Rev. Tarihi:
	Kriter: D1.3											
Elektrik tüketim alanları (KWH) (Elektrik kullanım miktarları fatura ve sayaçlardan alınabilir)	Ocak	Şubat	Mart	Nisan	Mayıs	Haziran	Temmuz	Ağustos	Eylül	Ekim	Kasım	Aralık
Aylık Tüketilen Elektrik Miktarı (KWh) Misafir/gece başına kullanılan su miktarı (KWh elektrik/Misafir.Gece)	2785,061	21750,31	5762,198	5723,499	6045,471	6732,588	10351,633	11898,621	10582,512	6311,024	5688,179	5524,978
YILLIK ORTALAMA	354,39											

Yüksek Tüketim Dönemleri: Özellikle yaz aylarında, turizm faaliyetlerinin artmasıyla birlikte elektrik tüketiminde önemli artışlar gözlemlenmiştir. Temmuz ayında elektrik tüketimi 10.531,63 kWh ile yılın en yüksek seviyelerinden birine ulaşmıştır. Ağustos ayında bu tüketim 11.898,61 kWh olarak kaydedilmiştir.

Misafir Başına Tüketim: Ortalama misafir başına elektrik tüketimi, konaklama yoğunluğuna göre değişiklik göstermektedir. Yaz aylarında misafir başına ortalama 36-103 kWh elektrik tüketimi hesaplanmıştır.



Su Tüketimi:


	SU SARFIYATI TAKİP TABLOSU												Dok. No:	Sys.ZH.Fr.35
													Yay. Tarihi:	15.08.2025
													Rev. No:	
													Rev. Tarihi:	
													Kriter:	D1.4
Su Kullanım kaynakları (metreküp) (Su kullanım miktarları fatura ve sayaçlardan alınabilir)	Ocak	Şubat	Mart	Nisan	Mayıs	Haziran	Temmuz	Ağustos	Eylül	Ekim	Kasım	Aralık		
Aylık Kullanılan Toplam Su Miktarı (m3)	32	50	48	115	157	188	246	211	256	209	81	48		
Misafir/gece başına kullanılan su miktarı (m3su/Misafir.Gece)	8,00	0,56	0,89	0,65	0,95	0,53	0,42	0,23	0,60	3,43	2,79	24,00		
YILLIK ORTALAMA	3,59													

Yıllık Su Kullanımı: Tesisimizde, su tüketimi özellikle yaz sezonunda yoğunlaşmıştır. Temmuz ayında su kullanımını 246 m³ olarak gerçekleştirmiş ve bu da yaz aylarındaki su ihtiyacının yüksek olduğunu göstermektedir.

Misafir Başına Su Kullanımı: Yıl genelinde misafir başına düşen su tüketimi, mevsimsel olarak değişim göstermektedir. En yüksek su tüketimi Eylül ayında misafir başına 3,43 m³ olarak kaydedilmiştir.



Atık Yönetimi

	ATIK TAKİP TABLOSU											
	Dok. No Sys.ZH.Fr.24											
	Yay. Tarihi 15.08.2025											
	Rev. No.											
	Rev. Tarihi											
Atık Türleri (KG) (Aylık atık miktarları atık türlerine göre işletme yetkilisi tarafından tabloya girilecektir.)	Ocak	Şubat	Mart	Nisan	Mayıs	Haziran	Temmuz	Ağustos	Eylül	Ekim	Kasım	Aralık
Aylık Oluşan Toplam Katı Atık (KG)	5	11	12	21	28	49	120	134	57	21	14	8
Misafir/gece başına oluşan atık miktarı (kg Atık/Misafir.Gece)	1,25	0,12	0,22	0,12	0,17	0,14	0,21	0,15	0,13	0,34	0,48	4,00
YILLIK ORTALAMA (kg Atık/Misafir.Gece)	0,61											

Katı Atık Miktarı: Aylar bazında atık miktarları farklılık göstermektedir. Temmuz ve Ağustos aylarında, misafir sayısının artmasıyla birlikte toplam katı atık miktarı 98 ve 51 kg olarak belirlenmiştir.

Geri Dönüşüm: Kağıt, plastik, metal ve cam gibi farklı atık türlerinin ayrı toplanarak geri dönüştürülmesi sağlanmıştır. Özellikle kağıt atıklar ve cam atıkların yaz döneminde yoğun şekilde biriktiği gözlemlenmiştir.



Karbon Ayak İzi – 2024

Zeyt Inn Hotel'in 2024 yılı karbon ayak izi hesaplamaları sonucunda, yıl boyunca toplam 48,40 tCO₂e (ton karbondioksit eşdeğeri) emisyon oluştuğu belirlenmiştir. Bu değer, otelin elektrik tüketimi, su kullanımı ve diğer faaliyetlerinden kaynaklanan sera gazı salımlarını içermektedir. Hesaplamalarda esas alınan toplam misafir-geceleme sayısı üzerinden yapılan değerlendirmeye göre, kişi başına düşen karbon ayak izi 16,99 kgCO₂e olarak tespit edilmiştir. Bu sonuçlar, tesisin çevresel etkisini ortaya koyarken, aynı zamanda karbon salımlarının azaltılması için enerji verimliliği, yenilenebilir enerji kullanımı, atık yönetimi ve su tasarrufu gibi alanlarda iyileştirme yapılabileceğini de göstermektedir. Zeyt Inn Hotel, bu değerleri daha da aşağı çekebilmek adına ilerleyen dönemlerde karbon azaltım stratejilerini güçlendirmeyi hedeflemektedir.

